

菜園付きシェアハウスから団地再生まで

住みたい集合住宅35軒

パンナム特集も。

BRUTUS®

街にも人にもつながる
集合住宅・新時代

集まって住む。

Book in Book

ブルータス不動産、再び。

最新の賃貸集合住宅、物件案内13軒 /

2012 **2/15** 特別定価 **650**円

2012年2月15日号 2月1日発売 毎月1日15日発売 第三種郵便物認可 第33巻第3号

サーフィンのメッカで
地元との交流の場を提供。

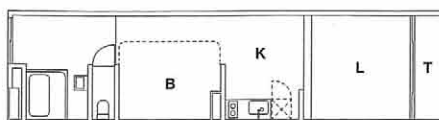
別荘地につながる山の中腹にある、「TAITO STYLE」からは、日本サーフィンの発祥の地といわれる太東海岸が一望できる。サーフポイントまで歩いて5分。家からウェットスーツでボードを抱えたまま行ける立地のよさが自慢だ。

もともとオーナーが15年間、東京と房総の2拠点居住を続けていたことから、同じ目的を持つ人のために作った物件であり、住人のほとんどが東京にも家を持つサーファーなのだという。1階にカフェがあり、そこが住人の共用スペースとなる。

しかし、ただ都会の人間が週末にサーフィンをしに来るための拠点、というのでは終わらないのがこの面白さ。豪快な伊勢エビカレーを提供するカフェは、地元の漁師が仕切り、夜になると居住者がバーテンダーを務めるバーに变身。そのほか地元や別荘地とのネットワークを強め、同じ趣味を持つ人たちだけで固まる住居ではなく、この土地に関わる人々の接点になりたいという志を持っている。一般の人はカフェ利用のみとなるが、ここに来れば何か面白いものに出会える。そんな期待感を抱かせてくれる。

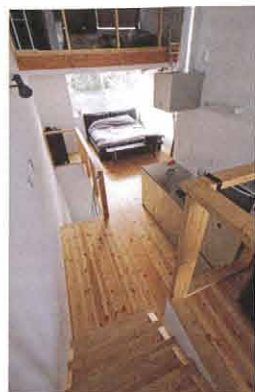
住戸数は8戸で、部屋のタイプは2つ。緩やかに3つの空間に仕切られたワンルームタイプの部屋には、天井に大きな梁が渡っているが、これはサーフボードを置いたり、床を張ってロフトを作ったりできるようにわざと設置しているもの。住人が自由に部屋をカスタマイズできるようゆとりを残しているのも、この物件の大きなポイントだといえる。

住戸専有面積
54.80㎡
(バルコニー 3.93㎡)



data

■所在地/千葉県いすみ市岬町中原 ■交通/JR外房線太東駅から車で15分 ■規模・構造/地上2階 地下1階・木造 ■住戸数/8戸 ■住戸専有面積/54.80㎡、62.95㎡(バルコニー除く) ■資料/95,000~135,000円 ■共益費・管理費/資料に含む ■竣工/2011年4月 ■問合せ先/房総R不動産 <http://www.realbosostate.jp>



メゾネットタイプの部屋。1階に玄関があり、少しずつステップをずらすことで、空間が5つに分かれている。



ワンルームタイプの部屋。天井に渡された梁が特徴的。床板を渡せば、新たな部屋を作ることができる。

サーフィンに便利ようシャワールームは玄関近くに。小さなキッチンもあり、週末暮らしには十分な設備が整う。



基礎はコンクリートでしっかりと打っているが、建物自体は木造。1階のカフェは住人のみならず一般客も利用可。

TAITO STYLE

千葉県いすみ市

10

設計: Open A

サーフィンから帰って部屋に戻る前に砂や海水を落とせるよう外にもシャワー設置。ボードの置き場所もある。



カフェからの眺望。住居の窓からも同様だが、目の前は海まで遠るものなし。朝日スポットとしても人気を呼びそう。

左がワンルームタイプの住居となる。通路の天井は四角く切り取られ、天気の良い日が差し込んで美しい影を作る。

